

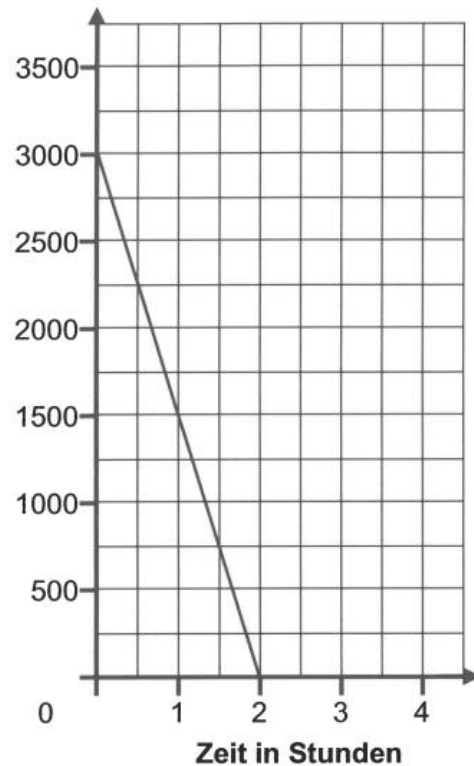
## Qualiaufgabe 2024 Aufgabengruppe II

3000 neue Schulbücher müssen in den Keller getragen werden.

Jede Person transportiert 150 Bücher pro Stunde.

a) Die Arbeit soll in 4 Stunden erledigt werden.  
Berechne die Anzahl der benötigten Personen.

b) Ermittle mit Hilfe des abgebildeten **Anzahl der Bücher**  
Graphen, von wie vielen Personen  
Arbeit hier erledigt wird.



die

Quelle: StMUK

c) Notiere auf deinem Blatt die Buchstaben der korrekten Aussagen zum abgebildeten Graphen.

- A** Nach einer Stunde ist die Hälfte der Arbeit erledigt.
- B** Nach 1/2 Stunde sind noch 750 Bücher übrig.
- C** In einer Stunde werden 1000 Bücher transportiert.
- D** Nach zwei Stunden sind 3000 Bücher transportiert.

d) 6 Schülerinnen und Schüler bieten ihre Hilfe an.

Berechne, wie viele Bücher sie in 3 Stunden transportieren können.

### a) Anzahl der benötigten Personen (1 P.)

1 Person = 150 Bücher/ Stunde

1 Person =  $150 \cdot 4 = 600$  Bücher/4 Stunden

5 Personen =  $600 \text{ Bücher} \cdot 5 = 3000$  Bücher

Antwort: 5 Personen braucht man, um die Bücher in vier Stunden zu transportieren.

### b) Anzahl der Personen, von denen die Arbeit verrichtet wird (1 P.)

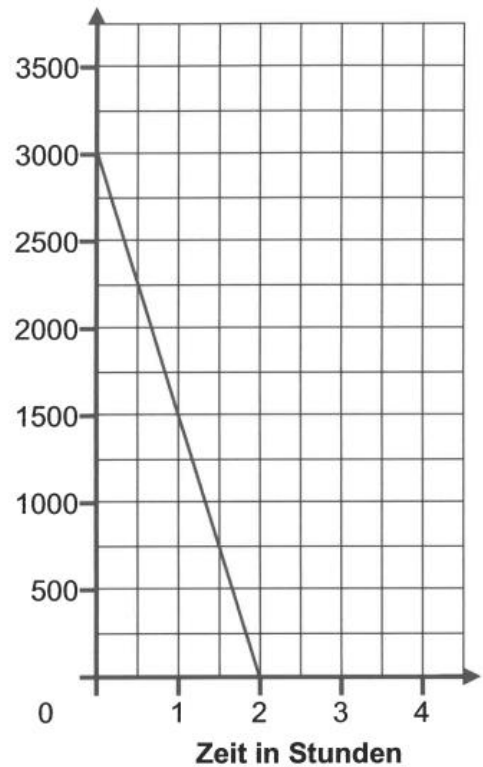
1 Person = 150 Bücher pro Stunde

1 Person = 300 Bücher in 2 Stunden

10 Personen = 3000 Bücher in 2 Stunden

Antwort: 10 Personen schaffen es, die Bücher in 2 Stunden zu transportieren.

Anzahl der Bücher

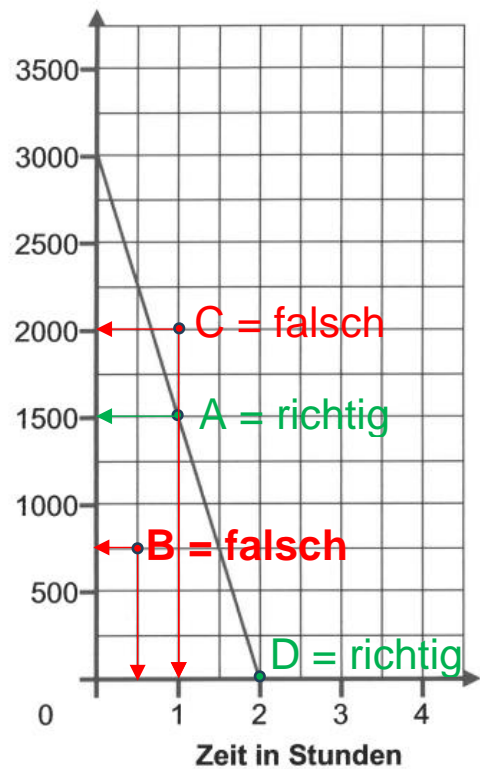


Quelle: StMUK

### c) Korrekte Aussagen (0,5 P.)

- A** Nach einer Stunde ist die Hälfte der Arbeit erledigt. (richtig)
- B** Nach 1/2 Stunde sind noch 750 Bücher übrig. (falsch)
- C** In einer Stunde werden 1000 Bücher transportiert. (falsch)
- D** Nach zwei Stunden sind 3000 Bücher transportiert. (richtig)

Anzahl der Bücher



Quelle: StMUK

### d) Sechs Schüler in drei Stunden

1 Person = 150 Bücher pro Stunde

1 Person = 450 Bücher in 3 Stunden

6 Personen = 450 Bücher • 6 = 2700 Bücher

Antwort: 6 Personen schaffen 2700 Bücher in 3 Stunden.