

Qualiaufgabe 2022 Aufgabengruppe II

Bei einem Rollerverleih kostet das Ausleihen eines E-Scooters 20 Cent pro Minute. Eine Grundgebühr fällt nicht an.

- a) Bestimme die in der Tabelle fehlenden Werte.

Mietdauer in Minuten	30		120
Mietkosten in €		14	



- b) Stelle den Zusammenhang von Mietdauer und Mietkosten des E-Scooters in einem Koordinatensystem graphisch dar.

Rechtswertachse: 1 cm = 10 Minuten

Hochwertachse: 1 cm = 2 €

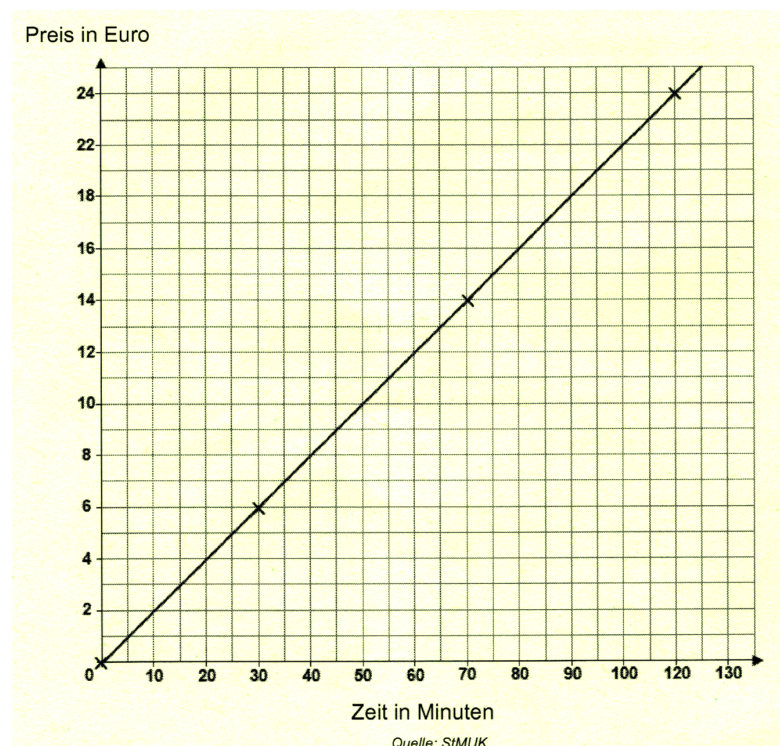
Hinweis zum Platzbedarf: Rechtswertachse 13 cm, Hochwertachse 13 cm

- c) Lorinas Vater möchte sich einen eigenen E-Scooter für 396 € kaufen. Ermittle, wie viele Stunden er für diesen Betrag einen E-Scooter mieten könnte.

- a) Fehlende Werte in der Tabelle 3 (1 Punkt)

Mietdauer in Minuten	30 min	$14 \text{ €} : 0,20 \text{ €} = \underline{\underline{70 \text{ min}}}$	120 min
Mietkosten in €	$30 \cdot 0,20 \text{ €} = \underline{\underline{6 \text{ €}}}$	14 €	$120 \cdot 0,20 \text{ €} = \underline{\underline{24 \text{ €}}}$

- b) Darstellung im Koordinatensystem (1 Punkt)



c) Stunden mit E-Scooter für 396 € (1 Punkt)

$$396 \text{ €} : 0,2 \text{ €} = 1980 \text{ Minuten}$$

In Stunden:

$$1980 : 60 = 33 \text{ Stunden}$$

Antwort: Er könnte 33 Stunden Scooter fahren.



Quelle: freepik.com