

Die Firma „Amberger & Sohn“ möchte mehrere Päckchen von einem Fahrradkurier befördern lassen.



Firma A berechnet eine Grundgebühr von 7,50 € und pro gefahrenen Kilometer 1 €.

Bei Firma B muss keine Grundgebühr bezahlt werden, dafür kostet jeder Kilometer 1,50 €.

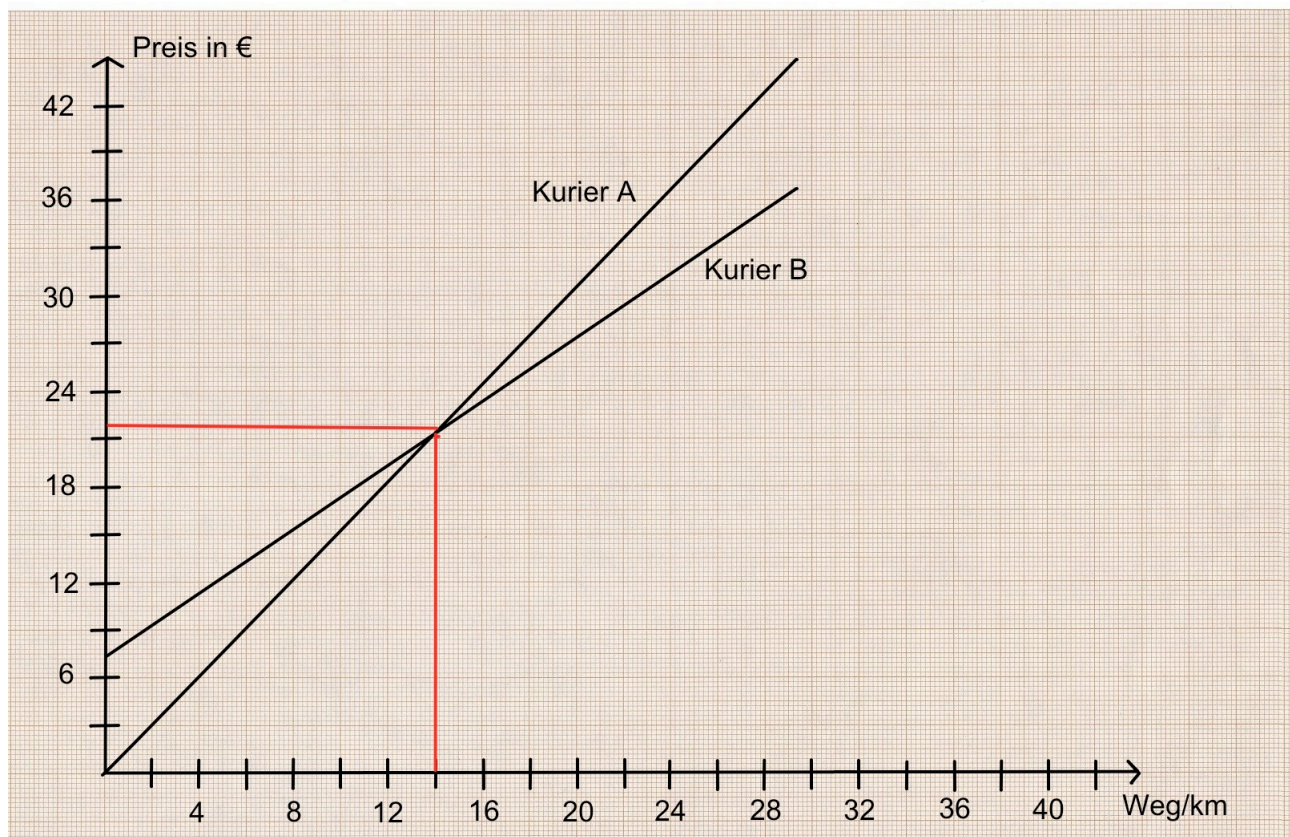
- a) Welcher Kurierdienst ist bei einer Fahrt von 24 km preisgünstiger?
- b) Stelle die Lieferung der beiden Kurierdienste in einer Weg-Preis-Zuordnung als Graphen dar.
 Rechtswertachse: 2 km = 1 cm
 Hochwertachse: 3 € = 1 cm
- c) Bei welcher Entfernung wären die Kosten für die Lieferung gleich groß?

a) Welcher Kurierdienst ist bei einer Fahrt von 24 km preisgünstiger?

Kurierdienst A:		Kurierdienst B:	
Grundgebühr:	7,50 €	Grundgebühr:	0 €
Kilometerpreis:	24 km · 1 €/km = 24 €	Kilometerpreis:	24 km · 1,50 €/km = 36 €
Gesamt:	7,50 € + 24 € = <u>31,50 €</u>	Gesamt:	0 € + 36 € = <u>36,00 €</u>

Antwort: Bei 24 km ist Kurierdienst A günstiger.

b) Zuordnung in einem Graphen



c) Bei welcher Entfernung wären die Kosten für die Lieferung gleich groß?

Antwort: Bei 15 km Entfernung sind die Kosten der beiden Kurierdienste gleich groß.