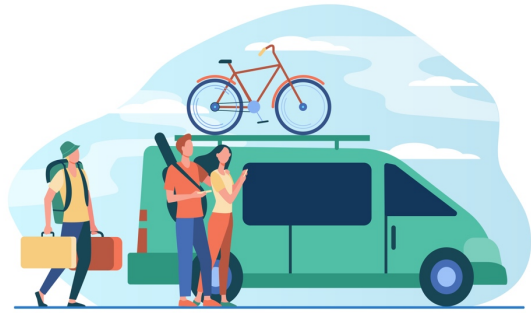


Familie Aslarn kauft sich ein gebrauchtes Wohnmobil zum Preis von 28500 €.



- Gute Freunde der Familie Aslarn nutzten das Wohnmobil mit und bezahlen deshalb ein Fünftel des Kaufpreises. Ermittle, wie viel Familie Aslarn selbst noch bezahlen muss.
- Drei Monate vor dem Kauf hatte der Verkäufer eine Rabattaktion von 8%. Berechne den Rabatt in Euro und den Betrag, den der Händler beim Verkauf des Wohnmobils erhalten hätte, wenn er auf den Preis von 28500 € einen Rabatt von 8% gegeben hätte.
- Familie Aslarn legt mit ihrem Wohnmobil eine Strecke von 2350 km zurück, Dabei verbraucht es durchschnittlich 13,5 Liter Treibstoff pro 100km. Berechne die Kosten für die zurückgelegte Strecke bei einem Treibstoffpreis von 1,24 € pro Liter.

"Designed by pch.vector / Freepik"

a) Restbetrag für die Familie Aslarn (1 P.)

Ein Fünftel des Kaufpreises (= 20 %):

$$100 \% = 28500 \text{ €}$$

$$1 \% = 285 \text{ €}$$

$$20 \% = 5700 \text{ €}$$

Restpreis für Familie Aslarn:

$$28500 \text{ €} - 5700 \text{ €} = \underline{\underline{22800 \text{ €}}}$$

Antwort: Familie Aslarn zahlt noch 22800 €.

b) Rabatt in Euro (1,5 P.)

Rabatt - Berechnung mit dem Dreisatz:

$$100 \% = 28500 \text{ €}$$

$$1 \% = 285 \text{ €}$$

$$8 \% = 2280 \text{ €}$$

Preis mit Rabatt:

$$28500 \text{ €} - 2280 \text{ €} = \underline{\underline{26220 \text{ €}}}$$

Antwort: Mit Rabatt kostet das Wohnmobil 26220 €.

b) Fahrtkosten in Euro (1,5 P.)

Kosten pro 100 km:

$$13,5 \text{ Liter} \cdot 1,24 \text{ €/l} = \underline{\underline{16,74 \text{ €}}}$$

Kosten pro Kilometer

$$16,74 \text{ €} : 100 = 0,1674 \text{ €}$$

Kosten für 2350 km:

$$2350 \cdot 0,1674 \text{ €} = 393,39 \text{ €}$$

Antwort: Die Fahrtkosten betragen 393,39 €.