

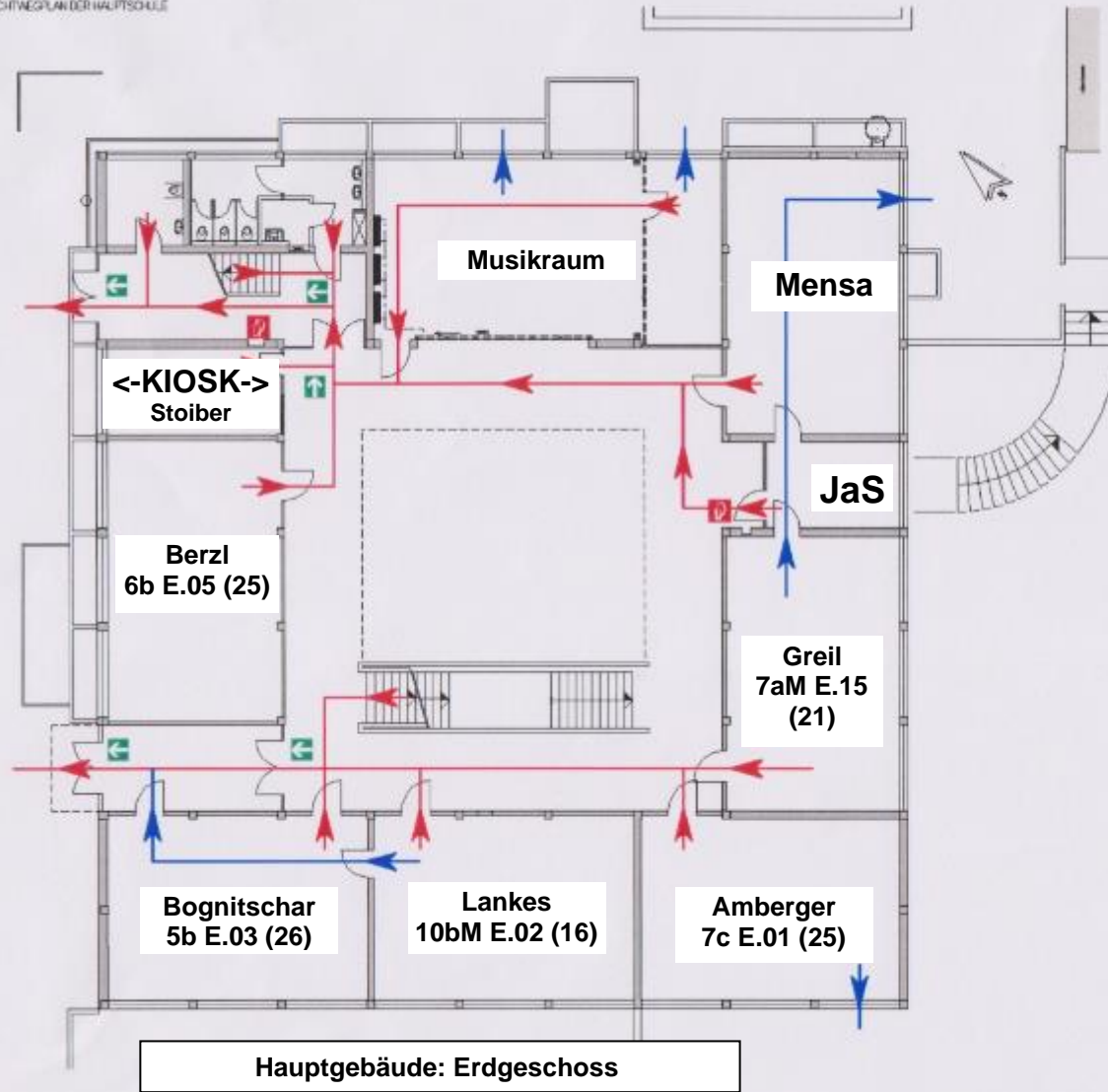


STADT BAD HÖTTING
1040 WIEN



FLUCHTNEZPLAN DER HAUPTSCHULE

-  FLUCHT-RIEGELTÜR
-  ZWISCHEN-FLUCHTTÜR
-  AUSGANGS-ZEICHEN
-  NOTRUFGERÄT
-  NOTRUFKAMMERTÜR
-  NOTRUFKAMMEREINGANG



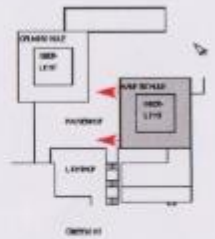
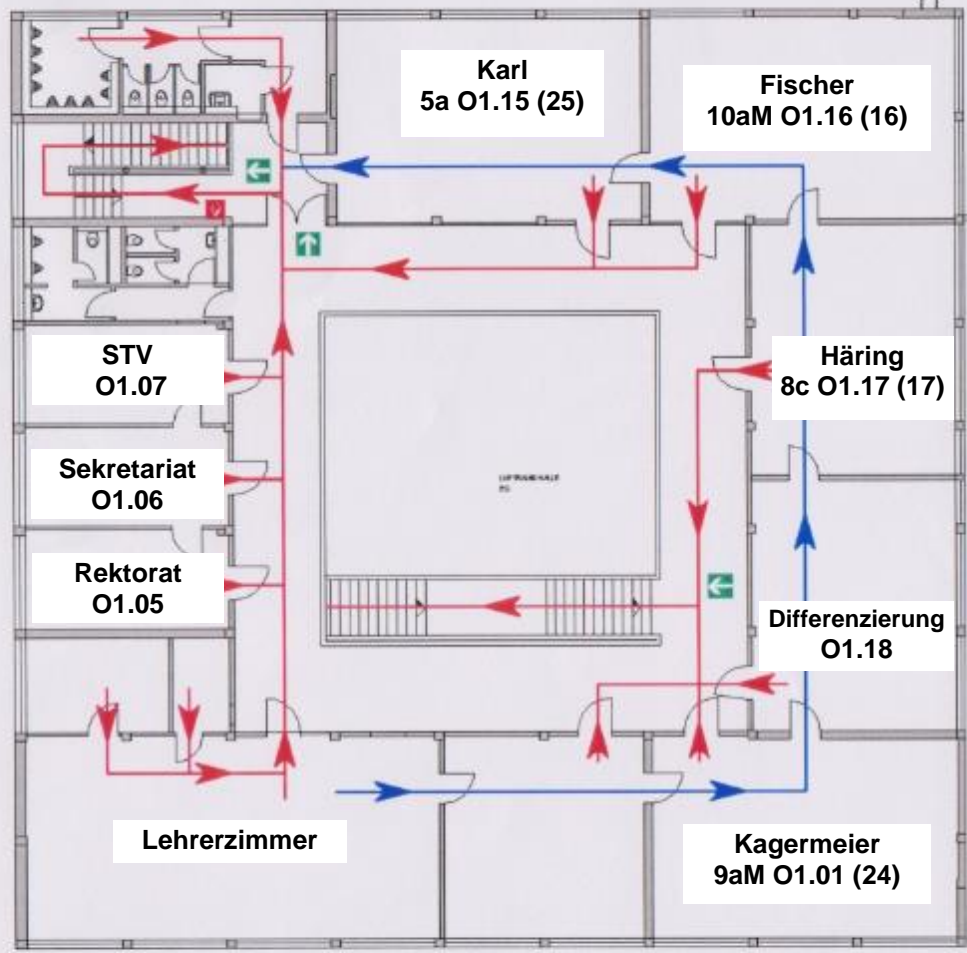


STADT BAD KÖTZTING
STAND: JUN 2017



FLUCHTWEGPLAN DER HAUPTSCHULE

- HAUPT-FLUCHTWEG
- ZWISCHEN-FLUCHTWEG
- FLUCHTWEG-WEISUNG
- FEUERMELDER
- FEUER-ODERSONNEN
- RAUCHABZUGSÖFFNUNG



Hauptgebäude: 1. Obergeschoss

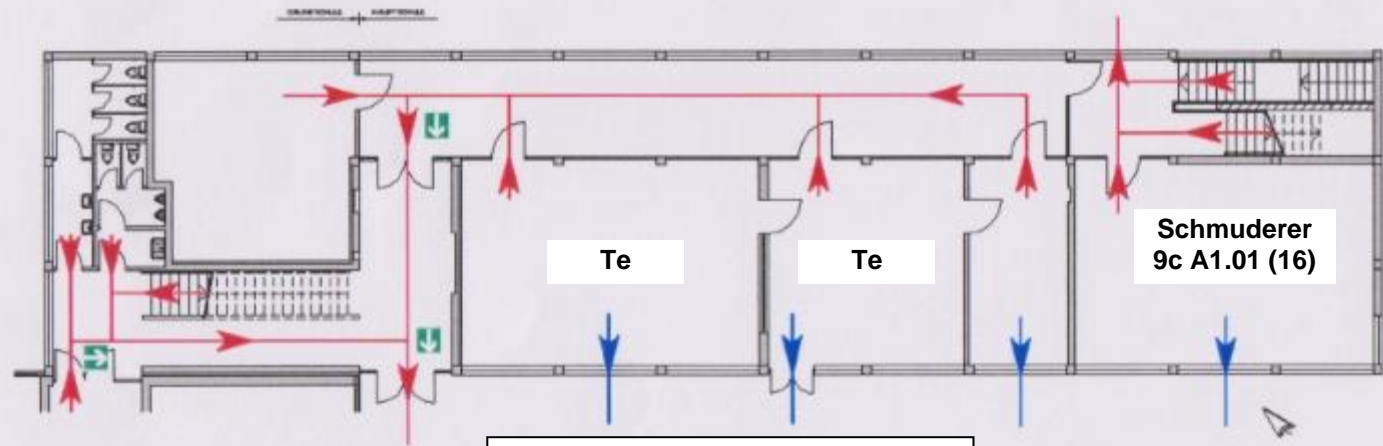


STADT BAD HÖTTING
RINDBERG 201

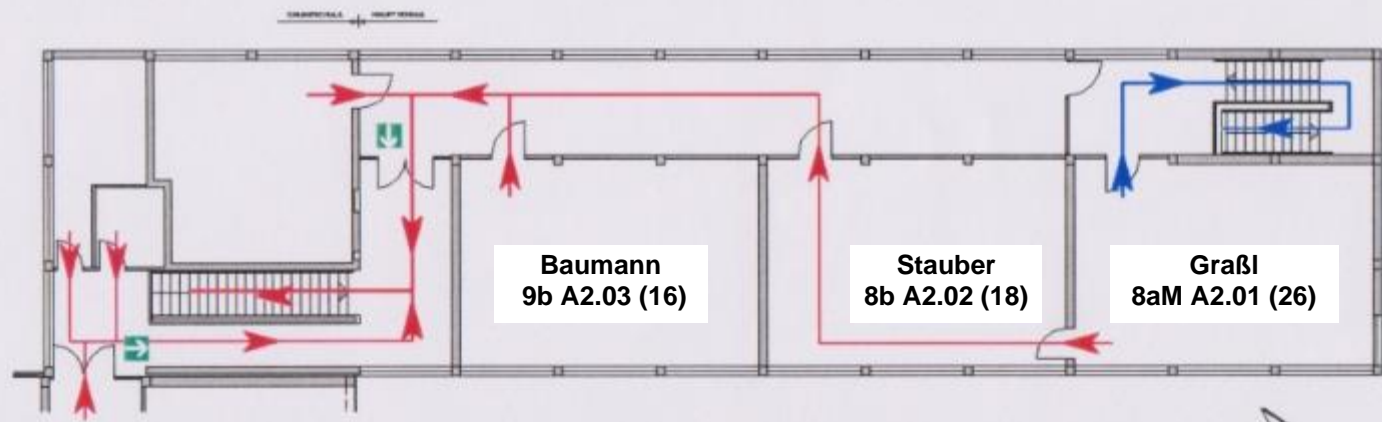


FLUCHTWEGPLANDER HAUPTSCHULE

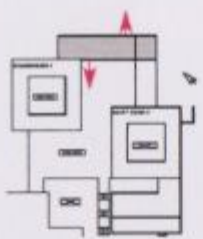
- HÖR- FLUCHTWEG
- ZWISCHEN- FLUCHTWEG
- AUSZUGS- FLUCHTWEG
- HILFENAUFRUF
- HILFENAUFRUF
- HILFENAUFRUF



Anbau: Erdgeschoss



Anbau: Obergeschoss





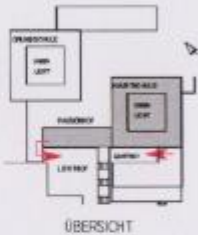
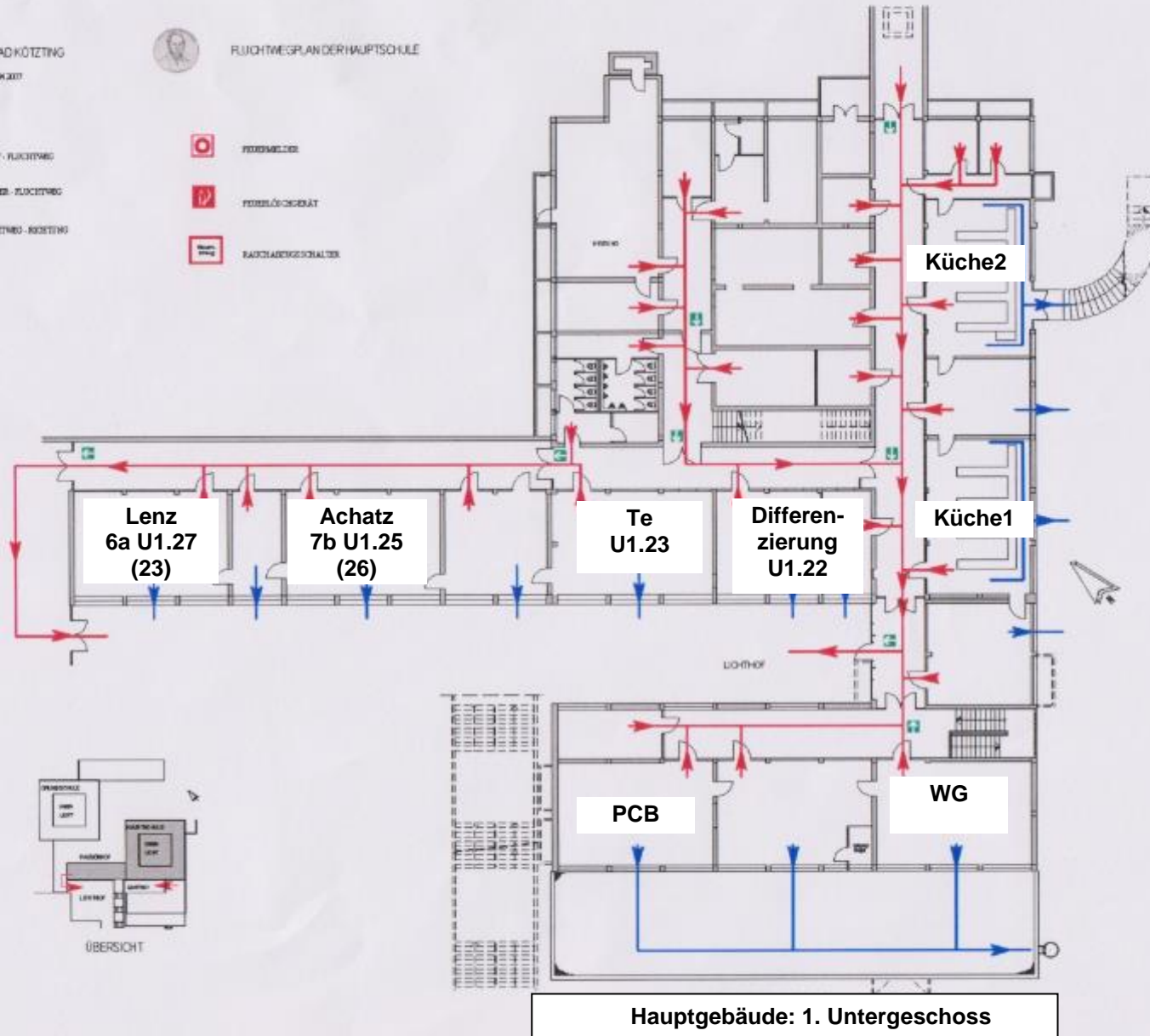
STADT BAD KÖTZING
STAND: 03.04.2017



FLUCHTWEGPLAN DER HAUPTSCHULE

-  HAUPT-FLUCHTWEG
-  ZWEITER-FLUCHTWEG
-  FLUCHTWEG-KEGELUNG

-  FEUERWEILIG
-  FEUERLÖSCHGERÄT
-  RAUCHABZUGSCHAUTZEL



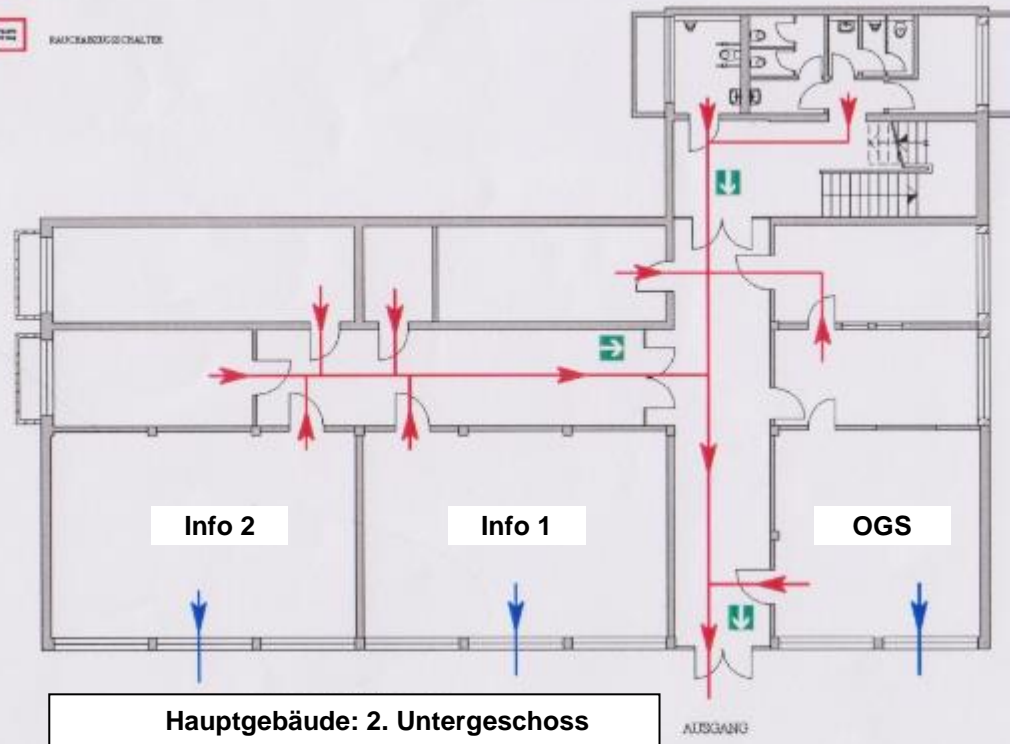
Hauptgebäude: 1. Untergeschoss



STADT BAD KÖTZING
15. APRIL 2017



FLUCHTWEGPLAN DER HAUPTSCHULE



Hauptgebäude: 2. Untergeschoss